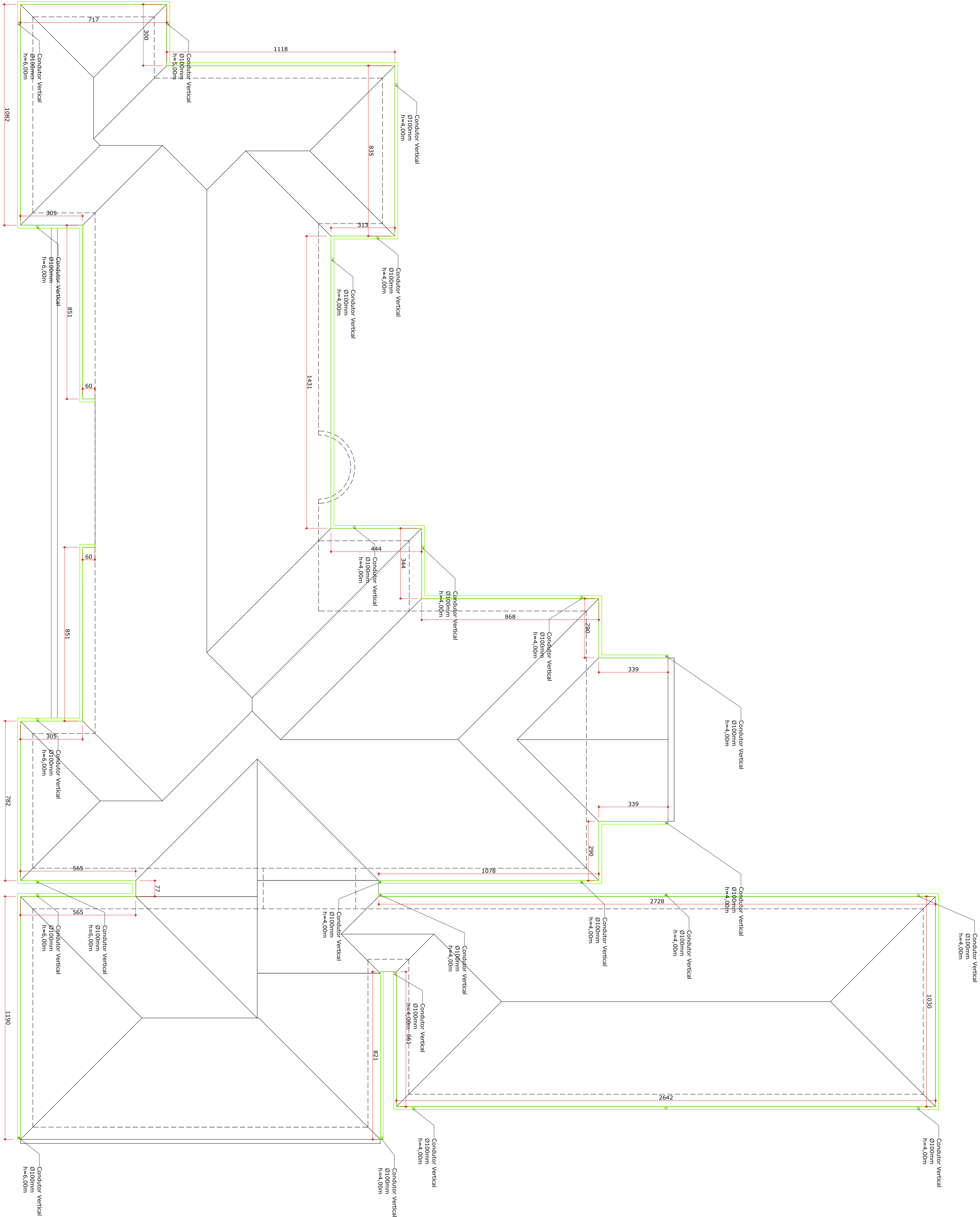
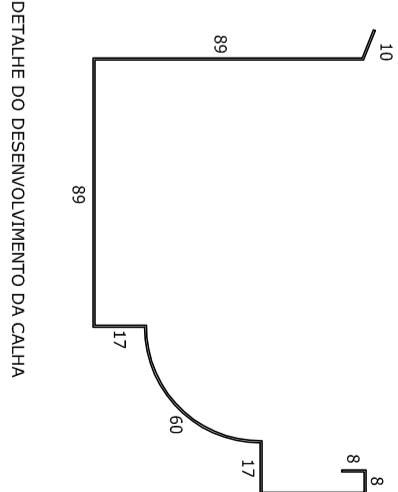


SEÇÃO TRANSVERSAL
ESCALA 1:25



Calha de chapa aço galvanizado n24 desenvolvimento 33cm

PLANTA ÁGUAS PLUVIAIS

ESCALA 1:100



PROJETO ARQUITETÔNICO PARA SERVIÇO DE INSTALAÇÃO
HOSPITAL E MATERNIDADE MIGUELINA FRANCO E ELISA PADILHA
ÁGUAS PLUVIAIS - INSTALAÇÃO DE CALHAS E CONDUTORES

PRANCHA ÚNICA

PLANTA DO SERVIL

PROPRIETÁRIO:

Prefeitura Municipal de Prancha - PR

AUTOR DO PROJETO:

Arq. Ana Elisa Goul Camargo

RESPONSÁVEL TÉCNICO:

DAT A
DEZ/2017

DESENHO
Ana Goul

CAIXAS

End.: Av. João Franco n.º 400
Centro - Prancha/PR
Telefones:(041) 3023 1112 ; 99171268